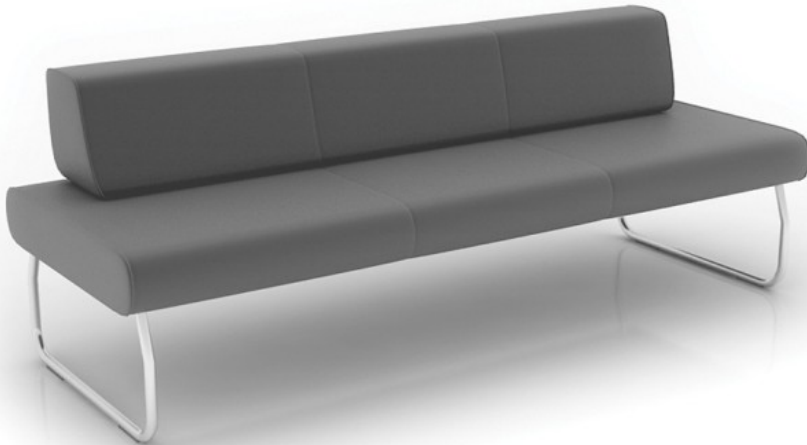


legvan

LG 403

: produktblatt



Die Kollektion leichter modulare Sofas wurde für Kommunikationsbereiche und öffentliche Innenräume konzipiert. Eine breite Palette von Modulen ermöglicht die flexible Gestaltung selbst anspruchsvollster Räume.

design:

Produkt Website
[Link zur Website](#)



bejot:

vorteile der sammlung

Gestalten Sie den Innenraum

Legvan – eine Kollektion von Sitzen, die speziell für Verkehrszonen und öffentliche Räume konzipiert wurde. Legvan ist unsere Kultkollektion von Modulsofas, konzipiert für Kommunikationszonen und öffentliche Räume. Durch eine breite Palette von Modulen können sogar die schwersten Räume beliebig kreiert werden.

Sorgen Sie für gute Beziehungen

Die großen Flächen der Sitze und Rückenlehnen verleihen einem Innenraum ein Gefühl der Ruhe, neutralisieren Spannungen, die oft beim Durchfluss von Menschen in öffentlichen Räumen entstehen, sowie erleichtern nette Beziehungen zwischen einander fremden Menschen anzuknüpfen.

technische daten

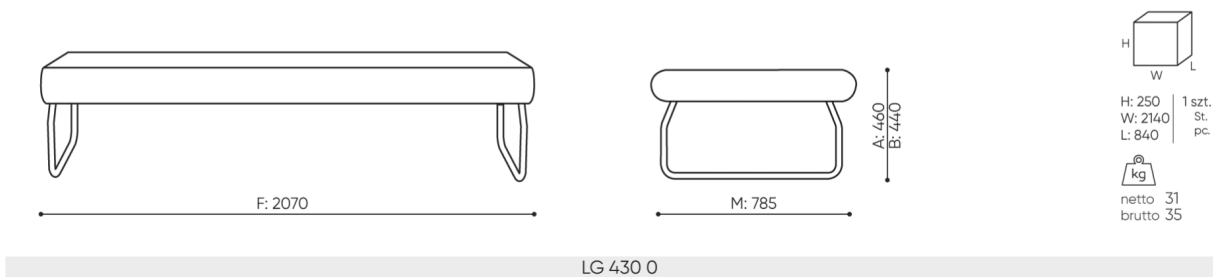
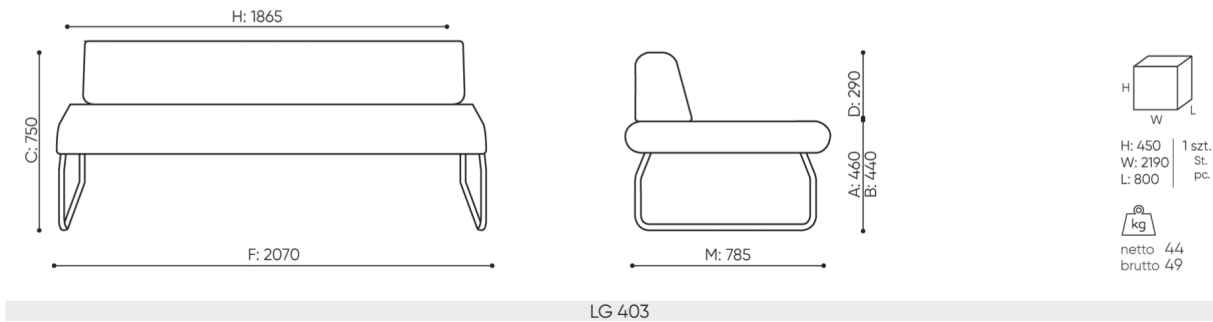
LG 403

Standard ●
Option ○

Gestell	KODE
Pulverbeschichtet (Farbgebung nach Bejot-Musterkatalog)	●
Zusätzliche Ausstattung	KODE
Metallverbinder zur Garniturverbindung (1 Satz= 2 Stück)	○
Filzgleiter für Holzböden und Paneele	●

abmessungen

LG 403



C	Gesamthöhe	G	Sitzbreite	M	Gesamttiefe
D	Höhe der Rückenlehne	H	Breite der Rückenlehne	N	Tiefe des Sitzes

Die Maße sind in Millimeter angegeben und betreffen Produkte in Basisausführung. Die tatsächlichen Maße können von den angegebenen abweichen und sind von den ausgewählten Optionen abhängig. Bejot behält sich das Recht vor, die ausgewählten Bestandteile des Produkts zu ändern, was die Maße geringfügig beeinflussen kann. Im Falle genauen Anforderungen an die Abmessungen des Produkts bitte wir um Kontaktaufnahme, um die Maße zu bestätigen. Die Spezifikation bildet kein Angebot im Sinne des Zivilgesetzbuches. Abmessungen und Gewichte sind ungefähr und können um 5% variieren. Die Anforderungen der Norm werden immer erfüllt.

für die sammlung verfügbare materialien

1. Preisgruppe	Bond, Fenno, Keimo, Lodge, Sawana
2. Preisgruppe	Alaska, Alpa, Charles, Charles - Studio Design, Cura, Pastel, Roccia, Valencia
3. Preisgruppe	Ally, Ally SD, Alpa-Studio Design, Blazer, Cura SD, Cyber SD, Easy SD, Oceanic, Silvertex , Silvertex - Studio Design, Synergy, Synergy - Studio Design, Valencia - Studio Design
4. Preisgruppe	Oceanic-Studio Design, Remix - Studio Design
5. Preisgruppe	Steelcut Trio 3
Leder	Leder
Metal	Metall - pulverbeschichtet

bejot:legvan

