

# linje

LE 200

: produktblatt



Linje ist ein modulares System, das von den Linien der Kopenhagener U-Bahn inspiriert ist und Funktionalität mit der klaren Ästhetik des skandinavischen Designs verbindet. Seine minimalistische Form fügt sich nahtlos in die praktische Nutzbarkeit ein und macht die Kollektion ideal für eine Vielzahl von Räumen. Das System bietet ein hohes Maß an Flexibilität – die Module können so angeordnet werden, dass sie unterschiedlichen Bedürfnissen und dem Charakter des jeweiligen Interieurs entsprechen.

**design:**  
**Kasper Mose**

**Produkt Website**  
[Link zur Website](#)



# bejot:

# vorteile der sammlung

## Die Lösung für anspruchsvolle Innenräume

Linje erfüllt die Anforderungen herausfordernder Räume und passt mühelos selbst in die komplexesten Raumkonzepte. Die Kollektion wurde speziell für Bildungseinrichtungen und öffentliche Gebäude entwickelt. Sie eignet sich perfekt für Flure, Lobbys und andere Gemeinschaftsbereiche, in denen sowohl Funktionalität als auch Ästhetik eine Rolle spielen.

## Modulare Flexibilität

Linje ist ein System, das die Erstellung einer Vielzahl von Raumkonfigurationen ermöglicht, einschließlich komplexer Anordnungen. Rechteckige Module (für 1, 2 oder 3 Personen) und gebogene Module (45 und 90 °), erhältlich mit oder ohne Rückenlehne, bieten maximale Gestaltungsfreiheit. Zusätzlich erweitern Verbindungselemente die Funktionalität des Systems, sodass es leicht an unterschiedliche Räume und Nutzerbedürfnisse angepasst werden kann.

## Komfortable Nutzung

Die Linje-Möbel sind mit sorgfältig ausgewählten Schäumen unterschiedlicher Dichte gefertigt, die festen Halt bieten, ohne den Komfort zu beeinträchtigen. Die Sitzflächen bleiben sowohl bei kurzen Meetings als auch bei längerem Gebrauch bequem.

# technische daten

LE 200

Standard ●  
Option ○

## Gestell

Pulverbeschichtet (Farbgebung nach Bejot-Musterkatalog) ●

## Mediaport

Mediaport PIX mit 1 Steckdose: 230V

R[Typ]1V ○

Mediaport PIX mit 1 Steckdose: USB A + C

RM1CC ○

## Gleiter

Gleiter für weiche Böden

TK ●

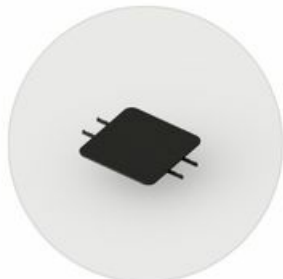
Filzgleiter für harte Böden

TF ○

## Verbinder



LE L1



LE L3 TB



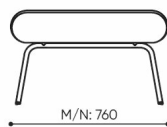
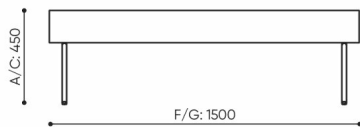
LE LC TB 45



LE LC TB 90

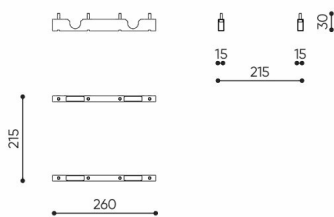
# abmessungen

LE 200

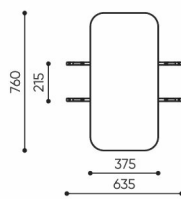


LE 200

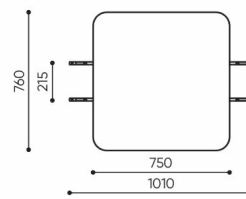
bejot:linje



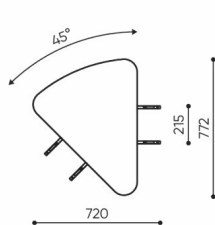
LE L1



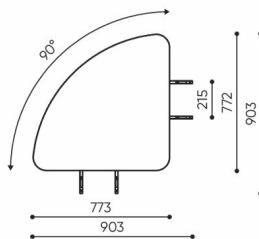
LE L2 TB



LE L3 TB



LE LC TB 45



LE LC TB 90

**C** Gesamthöhe  
**D** Höhe der Rückenlehne

**G** Sitzbreite  
**H** Breite der Rückenlehne

**M** Gesamttiefe  
**N** Tiefe des Sitzes

Die Maße sind in Millimeter angegeben und betreffen Produkte in Basisausführung. Die tatsächlichen Maße können von den angegebenen abweichen und sind von den ausgewählten Optionen abhängig. Bejot behält sich das Recht vor, die ausgewählten Bestandteile des Produkts zu ändern, was die Maße geringfügig beeinflussen kann. Im Falle genauen Anforderungen an die Abmessungen des Produkts bitte wir um Kontaktaufnahme, um die Maße zu bestätigen. Die Spezifikation bildet kein Angebot im Sinne des Zivilgesetzbuches. Abmessungen und Gewichte sind ungefähr und können um 5% variieren. Die Anforderungen der Norm werden immer erfüllt.

## für die sammlung verfügbare materialien

1. Preisgruppe	Bond, Fenno, Keimo, Lodge
2. Preisgruppe	Alaska, Alpa, Charles, Charles - Studio Design, Cura, Pastel, Roccia, Valencia
3. Preisgruppe	Ally, Ally SD, Alpa-Studio Design, Blazer, Cura SD, Cyber SD, Easy SD, Oceanic, Silvertex , Silvertex - Studio Design, Synergy, Synergy - Studio Design, Valencia - Studio Design
4. Preisgruppe	Oceanic-Studio Design, Remix - Studio Design
5. Preisgruppe	Steelcut Trio 3
Tischplatte	Laminierte Platte
Metal	Metall - pulverbeschichtet

bejot:linje

