

volo

VO 231

: produktblatt



Das Wort „**Volo**“ bedeutet auf Italienisch „Ich fliege“ und symbolisiert die Leichtigkeit, Mobilität und Freiheit, die die Kollektion auszeichnen. Inspiriert vom minimalistischen Design vereint Volo Eleganz, Langlebigkeit und Effizienz. Jedes Detail ist sorgfältig gestaltet, um Materialien optimal zu nutzen und Abfall zu reduzieren – ohne Kompromisse bei Stabilität oder Struktur.

Dank ihrer leichten Konstruktion, der Stapelbarkeit und der Möglichkeit, die Stühle in Reihen zu verbinden, ist die Volo-Kollektion ideal für Konferenzräume, Auditorien, öffentliche Bereiche und alle Räume, die eine schnelle Umgestaltung erfordern. Das Sortiment umfasst außerdem Bänke in 2-, 3-, 4- und 5-Sitzer-Ausführungen – mit oder ohne integrierte Tischplatte.

design:

Scagnellato & Ferrarese

Produkt Website

[Link zur Website](#)



bejot:

vorteile der sammlung

Leichtigkeit. Freiheit. Mobilität.

Das Wort Volo stammt aus dem Lateinischen und bedeutet „ich will“. In einem weiteren Sinn weckt es Assoziationen mit dem Fliegen – einem Symbol für Leichtigkeit, Beweglichkeit und Freiheit. Diese Ideen spiegeln sich im Stuhl selbst wider: Die schlanke Konstruktion und die fein ausbalancierten Proportionen verleihen ihm eine visuelle Leichtigkeit, die sich harmonisch in jede Umgebung einfügt. Durchdachtes Design sorgt dafür, dass die Form dezent bleibt und dennoch volle Funktionalität bietet.

Farben, die mit dem Raum harmonisieren

Die Volo-Stühle sind in fünf Farbvarianten erhältlich, die dem Raum Energie verleihen und seinen Charakter unterstreichen. Ob gepolstert oder aus Kunststoff – die Auswahl ermöglicht es, den Stuhl sowohl in zurückhaltende, minimalistische Umgebungen als auch in Interieurs mit markanten Akzenten einzufügen. So wird Volo nicht nur zu einem funktionalen Möbelstück, sondern auch zu einem dekorativen Element, das den Blick auf sich zieht und den Stil des Raums betont.

Freiheit der Wahl

Volo steht für Gestaltungsfreiheit – die Möglichkeit, einen Stuhl zu kreieren, der perfekt zu Ihren Bedürfnissen und zum Charakter Ihres Raums

passt. Wählen Sie aus sechs Untergestell-Varianten – mit Rollen, Kufen oder klassischen vier Beinen – und passen Sie den Stuhl jeder Umgebung an.

technische daten
VO 231

Standard
Option ●
 ○

Gestell	
Pulverbeschichtet (Farben: NCS 4000-N, NCS 8005-Y20R, NCS S 6010-G10Y, NCS S 8005-R50B, RAL 9005S)	●
Verchromt (nur Stühle, keine Option für VO TR Transportwagen)	○
Rückenlehne für 2M-Version	
Schwarzes Netzgewebe CLASSIC	●
Hellgraues Netz CLASSIC	○
Zusätzliche Ausstattung	
VO 231 - Stuhlverbinder für Reihennummerierung am Sitz	○
VO 230/ 23C - Stuhlverbinder, sitzmontiert, ermöglicht Reihennummerierung	○
Gleiter	
Gleiter für Keramik- und Betonböden und für Bodenbeläge	●
Filzgleiter für Holz- und Laminatböden	○



Stapeln	
VO 231 1N	6 Stück.
VO 231 2N, 3N, 2M	4 Stk.
VO 230 1N	6 Stk.
VO 230 2N, 3N, 2M	4 Stk.
VO 23C 1N	6 Stk.
VO 230 2N, 3N, 2M	4 Stk.
Transportwagen	
Stuhl-Transportwagen VO 231/230	VO TR

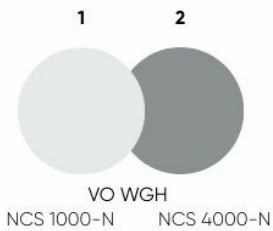


Stapeln	
VO 231 1N	6 Stück.
VO 231 2N, 3N, 2M	4 Stk.
VO 230 1N	6 Stk.
VO 230 2N, 3N, 2M	4 Stk.
VO 23C 1N	6 Stk.
VO 230 2N, 3N, 2M	4 Stk.

plastic colors match

1 – Armrests, cover seats, accessories

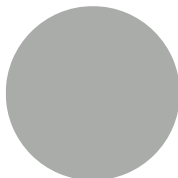
2 – Seat and backrest



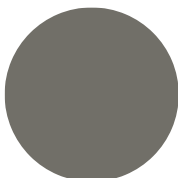
metal

Standard

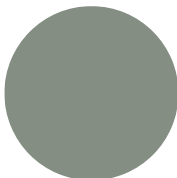
volo



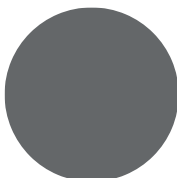
4000N
NCS 4000-N



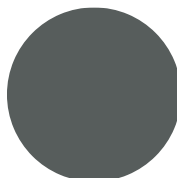
85Y2R
NCS 8005-Y20R



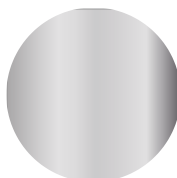
61G1Y
NCS S 6010-G10Y



85R5B
NCS S 8005-R50B



9000N
NCS 9000 N



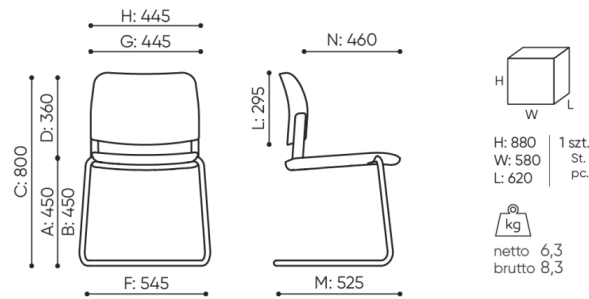
chrom
chrome



● standard
standard

○ opcja
option

abmessungen
VO 231



VO 231 1N

B	Sitzhöhe: Messung gemäß der Norm PN EN 1335-1 mit einer Last von 640N	F	Sitzbreite: Aussenabmessung / Gestell	K	Höhe vom Boden bis zur Armlehne
C	Sesselhöhenverstellung	G	Breite der Sitzes	L	Rückenlänge
D	Rückenlehnenhöhenverstellung	H	Breite der Rückenlehne	M	Tiefe des Sessels: Aussenbmessung
				N	Sitztiefeverstellung

Die Maße sind in Millimeter angegeben und betreffen Produkte in Basisausführung. Die tatsächlichen Maße können von den angegebenen abweichen und sind von den ausgewählten Optionen abhängig. Bejot behält sich das Recht vor, die ausgewählten Bestandteile des Produkts zu ändern, was die Maße geringfügig beeinflussen kann. Im Falle genauen Anforderungen an die Abmessungen des Produkts bitte wir um Kontaktaufnahme, um die Maße zu bestätigen. Die Spezifikation bildet kein Angebot im Sinne des Zivilgesetzbuches. Abmessungen und Gewichte sind ungefähr und können um 5% variieren. Die Anforderungen der Norm werden immer erfüllt.

für die sammlung verfügbare materialien

1. Preisgruppe	Bond, Fenno, Keimo, Lodge, Sawana
2. Preisgruppe	Alaska, Alpa, Charles, Charles – Studio Design, Cura, Era – Studio Design, Pastel, Roccia, Valencia
3. Preisgruppe	Ally, Ally SD, Alpa–Studio Design, Blazer, Cura SD, Cyber SD, Easy SD, Oceanic, Silvertex , Silvertex – Studio Design, Synergy, Synergy – Studio Design, Valencia – Studio Design
4. Preisgruppe	Oceanic–Studio Design, Remix – Studio Design
5. Preisgruppe	Steelcut Trio 3
Leder	Leder
Membrane	Membrane Kyos, Momo, Milla, Volo
Kunststoff	Plastik Volo
Metal	Metall VO

