

Akustikkabinen

Treehouse THS 1, THS 2, TH 4 und Quadra QD SBG

Sicherheit und sachgemäßer Betrieb

Anforderungen an die sichere Nutzung von Möbeln – abschließbare Akustikkabinen:

1. Die Kenntnis dieser Anleitung und die Einhaltung der Anforderungen gewährleisten eine sichere und dauerhafte Nutzung des Produkts.
2. Die Kabine ist für die Verwendung in Innenräumen bestimmt. Sie ist mit einer internen Elektroinstallation mit der Möglichkeit, die Intensität der Beleuchtung zu steuern, und mit einer Luftaustauschanlage ausgestattet.
3. Setzen Sie die Kabine nicht dem Wasser aus und verwenden Sie sie nicht in Räumen mit einer Luftfeuchtigkeit von mehr als 70 %.
4. Sollten Flüssigkeiten verschüttet werden, verlassen Sie das Produkt und trennen Sie es vom Stromnetz.
5. Bei Akustikkabinen mit Glastüren ist vor dem Anschluss an die elektrische Anlage darauf zu achten, dass die elektrischen Leitungen frei auf dem Boden liegen und keine Anzeichen von Beschädigungen wie Quetschungen oder Schnitte aufweisen.
- 6. Verwenden Sie die Kabine nicht mit einem beschädigten Stromkabel.**
7. Prüfen Sie vor dem Anschluss an das Stromnetz, ob die Steckdose mit einer 10-A-Sicherung und einem Fehlerstromschutzschalter <30 mA abgesichert ist.
8. Das Produkt ist für Elektroanlagen mit einer Spannung von 230 V ausgelegt.
9. An die Steckdosen in den eingebauten Mediaports kann ein Elektrogerät mit einer maximalen Leistung von 2000W angeschlossen werden.
10. Vergewissern Sie sich, dass der Anschluss der Kabine an die Steckdose nicht durch Personen oder Gegenstände, die sich in der Nähe bewegen, unterbrochen werden kann.
11. Schließen Sie keine Heizelemente im Inneren der Kabine an.
12. Benutzen Sie die Kabine nicht, wenn die elektrische Anlage nicht angeschlossen ist.
13. Die Lüftung muss einen ständigen Luftaustausch gewährleisten. Die Lüftungsöffnungen der Zu- und Abluftkanäle dürfen nicht abgedeckt werden.
14. Offene Flammen dürfen im Inneren der Kabine nicht verwendet werden und das Rauchen von Zigaretten und E-Zigaretten ist verboten.

Grundsätze für den sachgemäßen Betrieb:

1. Vermeiden Sie das Zuschlagen von Türen, das Anlehnen an Türen und Wände, da es die Lebensdauer des Produkts verkürzen und Schäden verursachen kann.
2. Beim Betreten und Verlassen der Kabine ist auf die Schwelle, das Vordach und vorbeigehende Personen zu achten.
3. Lassen Sie die Kabinentüren nicht weit offen stehen, da Passanten dagegen stoßen könnten. Für der Kabine wird Sicherheitsglas verwendet, das auch bei Bruch eine kompakte Struktur ohne gefährliche Scherben behält.
4. Um Unfälle zu vermeiden, stellen Sie sicher, dass der Boden vor dem Betreten der Kabine nicht rutschig ist.
5. Um die Sicherheit und Langlebigkeit des Produkts zu gewährleisten, sollten Sie nicht auf Sofas oder Hockern stehen und nicht auf der Tischplatte sitzen oder stehen.
6. Heben Sie das Produkt nicht mit einem Transportwagen an, da dadurch der Rahmen und die Abdeckungen des Produkts beschädigt werden können. Um die Kabine zu transportieren, folgen Sie der Montageanleitung, indem Sie die Transportrollen verwenden – falls mit der Kabine geliefert – oder indem Sie die Kabine teilweise abbauen und am gewünschten Ort zusammenbauen.
7. Um eine optimale Belüftung im Inneren des Produkts zu gewährleisten, sollte der Mindestabstand zwischen der Kabine und den Wänden/der Decke des Raums 20 cm betragen.
8. Die Lufttemperatur in dem Raum, in dem das Produkt aufgestellt wird, sollte zwischen +15°C und +25°C liegen.
9. Das Produkt sollte mindestens 50 cm von Heizkörpern, Klimaanlage und anderen Wärmequellen entfernt aufgestellt werden.
10. Vermeiden Sie die direkte Überflutung der Kabine mit Wasser oder anderen Flüssigkeiten.
11. Kinder unter 12 Jahren dürfen die Kabine nur unter Aufsicht von Erwachsenen nutzen.
12. Beulen im Schaumstoff, allmähliches Dehnen und Wellen des Polstermaterials sind natürliche Gebrauchsspuren des Sitzes.

Akustikkabinen

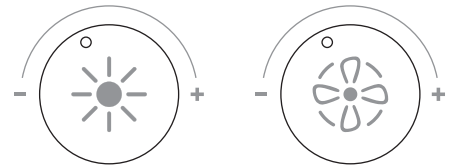
Treehouse THS 1, THS 2, TH 4 und Quadra QD SBG

Betriebsanleitung

Licht- und Lüftungssteuerung

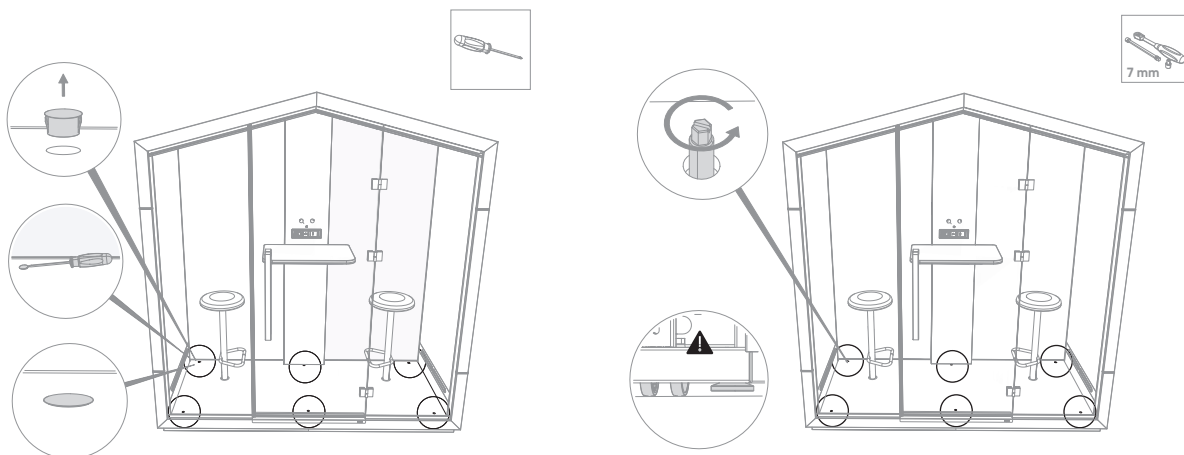
(gilt für die Modelle THS 2, TH 4)

1. Die Knöpfe befinden sich oberhalb der Tischplatte auf dem Bedienpult.
2. Mit dem linken Drehknopf wird die Lichtintensität eingestellt.
3. Verwenden Sie den rechten Drehknopf, um die Lüftungsleistung einzustellen.



Nivellierung der Kabine

1. Die Nivellierung der Bodenebenen ist für die Stabilität und Funktionalität der Kabinen unerlässlich.
2. Dazu dienen die mit einem Schraubenzieher verstellbaren Füße. Um sie freizulegen, ziehen Sie die im Boden befindlichen Stopfen heraus.
3. Achten Sie darauf, dass die Kabine auf ihren Füßen steht und nicht auf den Transportrollen, die nur zum Bewegen der Kabine dienen.



bejot:

www.bejot.eu

Akustikkabinen

Treehouse THS 1, THS 2, TH 4 und Quadra QD SBG

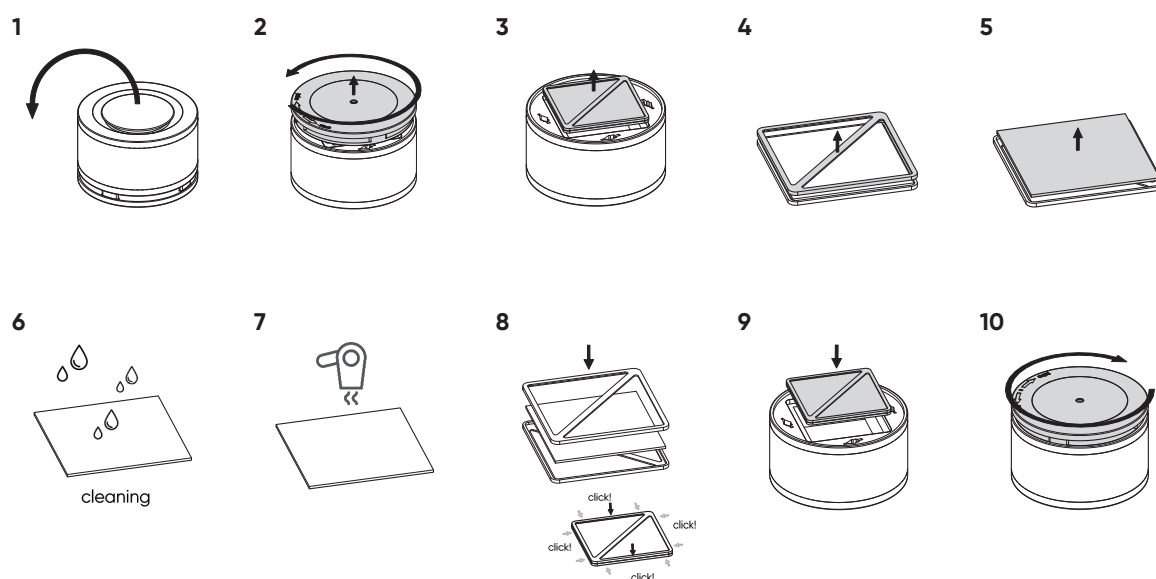
Reinigung und Pflege

Reinigung und Pflege:

1. Polsterteile sind sauber zu halten und vor Verschmutzung zu schützen, insbesondere vor Fett, Schweiß, Schmiermitteln usw.
2. Bei Verschmutzungen auf der Polsterung sollten Sie so schnell wie möglich versuchen, diese mit einem mit Wasser angefeuchteten Tuch zu reinigen. Verwenden Sie bei Verschmutzungen ein mildes Reinigungsmittel. Führen Sie zunächst einen Test an einer unauffälligen Stelle durch, um sicherzustellen, dass das Produkt die Polsterung nicht verfärbt.
3. Eine intensive Reinigung an einer Stelle sollte vermieden werden, da dies zu einer Verfilzung des Gewebes führen kann.
4. Glastüren und -wände und andere Oberflächen sind nicht abwaschbar und sollten nicht beschreiben oder bemalt werden.
5. Verwenden Sie ein trockenes, weiches Tuch, um Staub und Schmutz von Platten und anderen glatten Teilen des Produkts zu entfernen. Verwenden Sie niemals Lösungsmittel oder andere ätzende Substanzen.
6. Verwenden Sie zur Reinigung von Glasflächen ein weiches, feuchtes Tuch. Bei stärkerem Schmutz können Sie einen Glasreiniger ohne Ammoniak verwenden.
7. Zur Reinigung des Produkts dürfen unter keinen Umständen scharfe Werkzeuge oder grobe oder aggressive Reinigungsmittel verwendet werden.

Luftreiniger

Spülen Sie den Filter im Luftreiniger einmal alle zwei Monate unter fließendem Wasser aus und setzen Sie ihn nach dem Trocknen gemäß dieser Anleitung wieder in den Luftreiniger ein.



bejot:

www.bejot.eu