

# linje

## LE 901 OUT

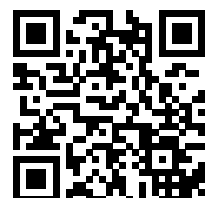
### : fiche produit



Linje est un système modulaire inspiré des lignes du m tro de Copenhague, alliant fonctionnalité et esthétique pure du design scandinave. Sa forme minimaliste s'intègre parfaitement à une utilisation pratique, faisant de la collection un choix idéal pour une grande variété d'espaces. Le système offre un haut degré de flexibilité, avec des modules pouvant être disposés selon différents besoins et le caractère de chaque intérieur.

**design:**  
**Kasper Mose**

**Site du produit**  
[lien vers le site](#)



# bejot:

# avantages de la collection

## La solution pour les intérieurs exigeants

Linje répond aux besoins des espaces complexes et s'adapte facilement aux agencements intérieurs les plus laborieux. La collection a été conçue pour les établissements éducatifs et les bâtiments publics. Elle fonctionne parfaitement dans les couloirs, halls et autres espaces communs où fonctionnalité et esthétique sont essentielles.

## Flexibilité modulaire

Linje est un système permettant de créer une grande variété de configurations, y compris des agencements complexes. Les modules rectangulaires (pour 1, 2 ou 3 personnes) et les modules courbes (45° et 90°), disponibles avec ou sans dossier, offrent une flexibilité totale en matière de design. De plus, les surfaces de connexion augmentent la fonctionnalité du système, facilitant son adaptation à différents espaces et aux besoins des utilisateurs.

## Confort d'utilisation

Le mobilier Linje est conçu avec des mousses soigneusement sélectionnées de densités variées, offrant un soutien ferme sans compromettre le confort. L'assise reste agréable, que ce soit pour une courte réunion ou une utilisation prolongée.

## données techniques

LE 901 OUT

Standard ●  
Option ○

### Base

Peinture poudre (couleurs selon le nuancier Bejot) ●

### Mediaport

Mediaport PIX avec 1 prise : 230V

R[Typ]1V ○

Mediaport PIX avec 1 prise : USB A + C

RM1CC ○

### Pieds

Pieds pour sol souple

TK ●

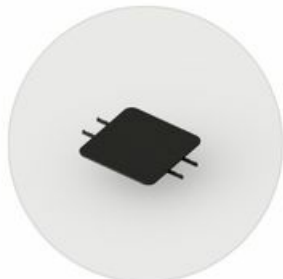
Pieds en feutre pour sol dur

TF ○

### La pièce de jonction



LE L1



LE L3 TB



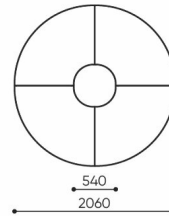
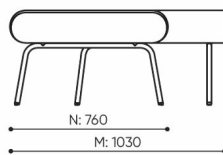
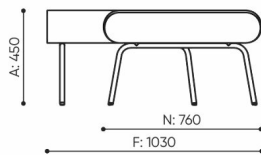
LE LC TB 45



LE LC TB 90

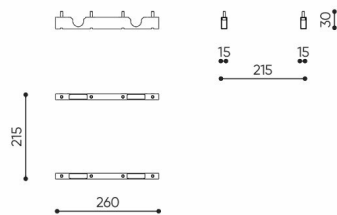
# dimensions

## LE 901 OUT

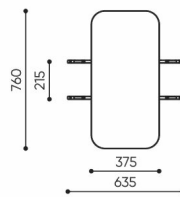


LE 901

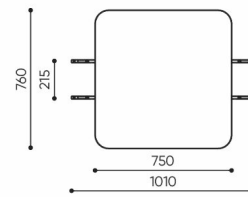
bejot:linje



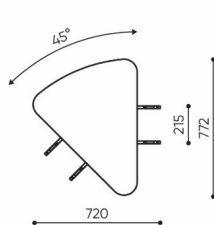
LE L1



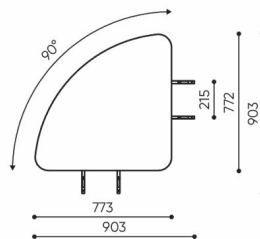
LE L2 TB



LE L3 TB



LE LC TB 45



LE LC TB 90

**C** hauteur totale  
**D** hauteur du dossier

**G** largeur de l'assise  
**H** largeur du dossier

**M** profondeur totale  
**N** profondeur de l'assise

Toutes les dimensions sont en [mm] et se rapportent aux produits de la version de base. Les dimensions indiquées peuvent changer en fonction de l'ensemble des équipements sélectionnés. Bejot se réserve le droit de modifier certains éléments, ce qui peut affecter légèrement les dimensions du produit. En cas d'exigences particulières concernant les dimensions d'un produit donné, les informations susmentionnées doivent être reconnues par le producteur. La spécification ne constitue pas une offre au sens du Code civil. Les dimensions et les poids sont approximatifs et peuvent varier de 5%. Les exigences de la norme sont toujours respectées.

## mat riaux disponibles pour la collection

1st price group	Bond, Fenno, Keimo, Lodge
2nd price group	Alaska, Alpa, Charles, Charles - Studio Design, Cura, Pastel, Roccia, Valencia
3rd price group	Ally, Ally SD, Alpa-Studio Design, Blazer, Cura SD, Cyber SD, Easy SD, Oceanic, Silvertex , Silvertex - Studio Design, Synergy, Synergy - Studio Design, Valencia - Studio Design
4th price group	Oceanic-Studio Design, Remix - Studio Design
5th price group	Steelcut Trio 3
Tabletop	Laminated tabletop
Metal	Metal - powder coated



