

volo

VO 270

: karta produktowa



Słowo „volo” pochodzi z języka włoskiego i oznacza „**leceć**”. Przywołuje na myśl lot – symbol **lekkości, ruchu i swobody**. Kolekcja została stworzona w duchu minimalistycznego designu, łącząc w sobie lekkość i trwałość. Każdy detal został zaprojektowany tak, aby maksymalnie wykorzystać materiały i ograniczyć ilość odpadów, nie rezygnując przy tym z solidności konstrukcji.

Dzięki lekkiej konstrukcji, możliwości sztaplowania i łączenia w rzędy, kolekcja Volo sprawdzi się w salach konferencyjnych, audytoriach, przestrzeniach publicznych oraz miejscach wymagających szybkiej zmiany aranżacji. Kolekcja obejmuje również ławki w wersjach 2-, 3-, 4- i 5-osobowych, dostępne z blatem lub bez.

design:
Scagnellato & Ferrarese

Strona produktu
[link do strony](#)



bejot:

zalety kolekcji

lekkość. swoboda. mobilność.

Słowo „Volo” pochodzi z języka włoskiego i oznacza „leceć”. Przywołuje na myśl lot – symbol lekkości, ruchu i swobody. Te idee znajdują odzwierciedlenie w samym krześle: **smukła konstrukcja i delikatnie wyważone proporcje** nadają mu wizualną lekkość, która harmonijnie współgra z otoczeniem. Przemysłany design sprawia, że forma pozostaje subtelną, a jednocześnie zachowuje pełną funkcjonalność.

kolory, które współgrają z wnętrzem

Krzeseła Volo dostępne są w **pięciu zestawieniach kolorystycznych**, które dodają energii i podkreślają charakter przestrzeni. Opcja tapicerowana lub z tworzywa pozwala dopasować krzesło zarówno do subtelnych, minimalistycznych aranżacji, jak i do wnętrz pełnych wyrazistych akcentów. Dzięki temu Volo staje się nie tylko funkcjonalnym meblem, ale też elementem dekoracyjnym, który przyciąga wzrok i podkreśla styl przestrzeni.

swoboda wyboru

Volo to wolność konfiguracji – pozwalająca stworzyć krzesło dopasowane do potrzeb i charakteru przestrzeni. Do wyboru jest **sześć wariantów podstawy**, w tym na kółkach, z płozą lub klasyczne cztery nogi, co umożliwia dopasowanie krzesła do różnych wnętrz – od sal konferencyjnych,

przez audytoria, po przestrzenie publiczne.

dane techniczne

VO 270

Standard ●
Opcja ○

bejot:vollo

Konstrukcja

Malowana proszkowo (kolor: NCS 4000-N, NCS 8005-Y20R, NCS S 6010-G10Y, NCS S 8005-R50B, RAL 9005S) ●

Chromowana (tylko krzesła, opcja niedostępna dla wózka VO TR) ○

Oparcie dla wersji 2M

Czarna siatka CLASSIC ●

Siatka jasnoszara CLASSIC ○

Wyposażenie dodatkowe

Czarny pulpit anti-panic –prawy./lewy - tylko dla modelu VO 27C ○

VO 271 - Łącznik krzeseł "podłogowy" pozwalający na numerację rzędów ○

VO 271 - Łącznik krzeseł, montowany do siedziska, pozwalający na numerację rzędów ○

VO 270/ 27C - Łącznik krzeseł, montowany do siedziska, pozwalający na numerację rzędów ○

Ślizgi

Ślizgi na podłogi ceramiczne, betonowe i wykładziny ●

Ślizgi filcowe na podłogi drewniane i panele ○



Sztaplowanie

VO 271 1N, 2N, 3N, 2M 8 szt.

VO 270 1N, 2N, 3N, 2M 8 szt.

Wózek

wózek do krzeseł VO 215/ 220/ 22C/ 261/ 260/ 271/ 270/ 231/ 230/ 23C VO TR



Sztaplowanie na wózku

VO 271 1N 14 szt.

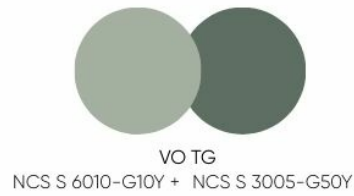
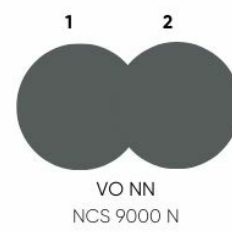
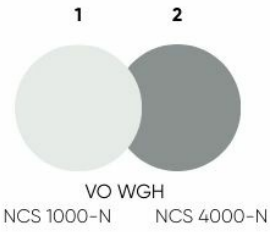
VO 270 1N 14 szt.

bejot:vollo

plastic colors match

1 - Armrests, cover seats, accessories

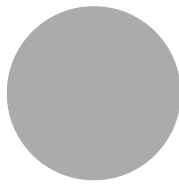
2 - Seat and backrest



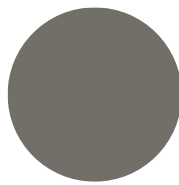
metal

Standard

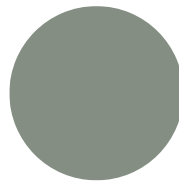
volo



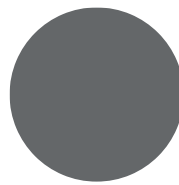
4000N
NCS 4000-N



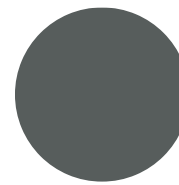
85Y2R
NCS 8005-Y20R



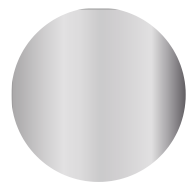
61G1Y
NCS S 6010-G10Y



85R5B
NCS S 8005-R50B



9000N
NCS 9000 N



chrom
chrome

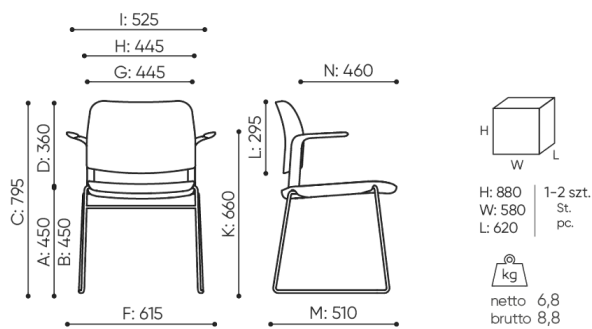


● standard
standard

○ opcja
option

wymiary

VO 270



VO 270 1N

B wysokość siedziska: pomiar zgodny z norma PN EN 1335-1

C regulacja wysokości fotela

D regulacja wysokości oparcia

F szerokość gabarytowa fotela / krzyżaka

G szerokość siedziska

H szerokość oparcia

K wysokość od podłogi do podłokietnika

L długość oparcia

M głębokość gabarytowa fotela

N regulacja głębokości siedziska / długość siedziska

Wymiary podane są w [mm] i dotyczą produktów w wersji podstawowej. Podane wymiary mogą ulec zmianie w zależności od wybranych opcji wyposażenia. Bejot zastrzega sobie prawo zmiany wybranych elementów co może w nieznaczny sposób wpływać na wymiary produktu. W przypadku szczególnych wymagań dotyczących wymiarów danego produktu należy potwierdzić powyższe informacje u Producenta. Wymiary i wagi mają charakter orientacyjny i mogą się różnić o 5%. Zawsze spełnione są wymagania normy.

materiały dostępne dla kolekcji

1 grupa cenowa	Bond, Fenno, Keimo, Lodge, Sawana
2 grupa cenowa	Alaska, Alpa, Charles, Charles - Studio Design, Cura, Era - Studio Design, Pastel, Roccia, Valencia
3 grupa cenowa	Ally, Ally-Studio Design, Alpa-Studio Design, Blazer, Cura-Studio Design, Cyber Studio Design, Easy Studio Design, Oceanic, Silvertex, Silvertex - Studio Design, Synergy, Synergy - Studio Design, Valencia - Studio Design
4 grupa cenowa	Oceanic-Studio Design, Remix - Studio Design
5 grupa cenowa	Steelcut Trio 3 - Studio Design
Skóra	Skóra
Membrany	Membrany MESH M
Plastik	Plastik + Metal Volò

