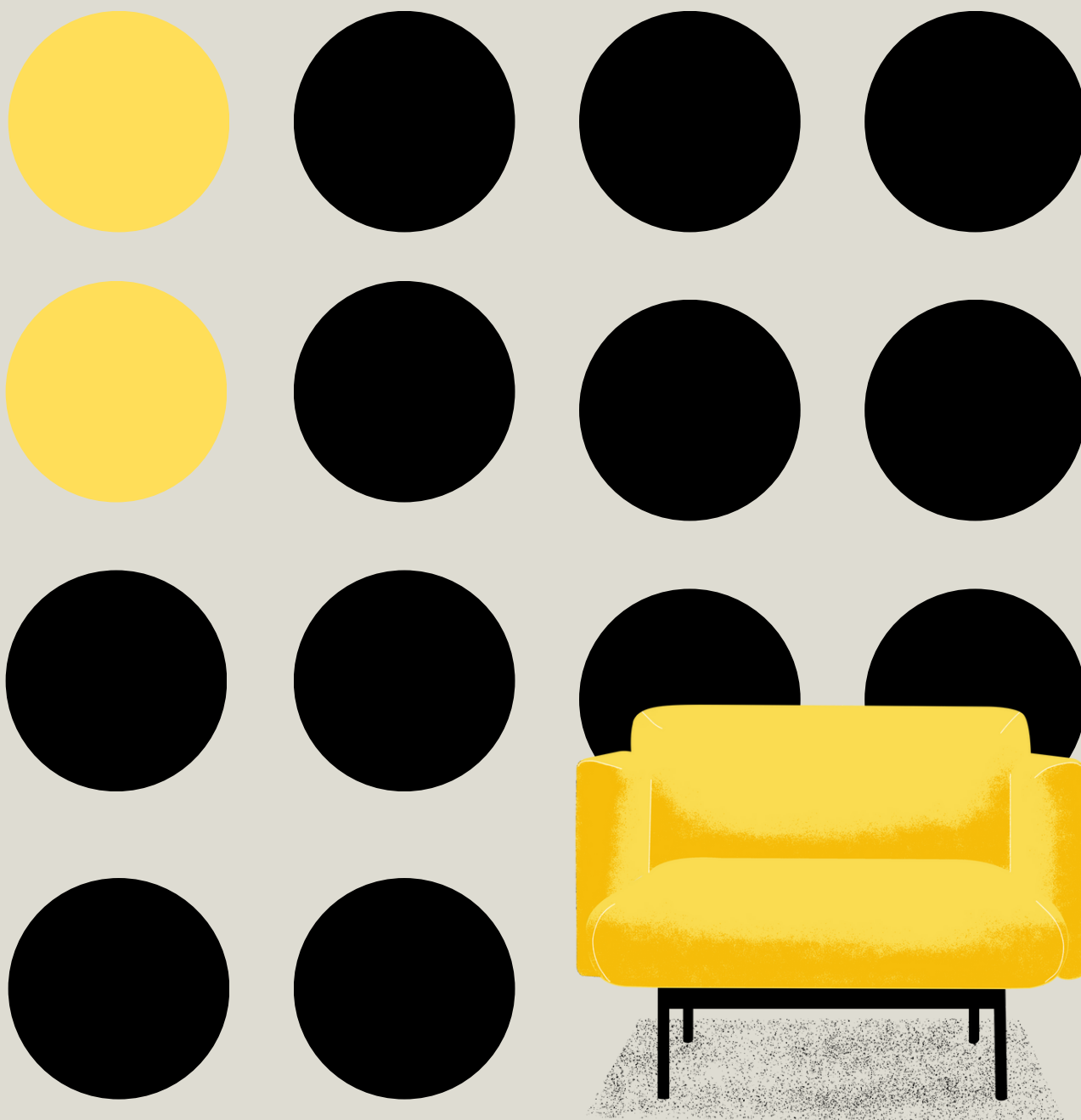


bejot:magazine

summer edition 2/2023



bejot:

**Przedstawiamy
najnowsze wydanie
Bejot magazine
edycja lato '23.**

**Znajdziesz w nim
odrobinę inspiracji,
poznasz nasze
nowości oraz
dowiesz się więcej
o meblach Bejot.**

04:

Kasper Mose

Najnowsza kolekcja Fora i duńskie wzornictwo w nowoczesnym wydaniu.

10:

Green Park Office 2.0

W jaki sposób połączyć ekologiczne działania, biophilic design i biurową ergonomię?

16:

Ally & Alpa

Dwie nowe, interesujące propozycje w grupie tkanin oferowanych przez Bejot.

22:

Epocc

Lounge oddający ducha czasu, czyli o czerpaniu z designu minionych lat.

24:

Nowe kolory RAL

Rozszerzenie wzornika o nowe kolory RAL w matowym wykończeniu.

Poznaj projektanta: Kasper Mose

Styl Kaspra Mose - autora ponadczasowych mebli Plint oraz najnowszej kolekcji Fora - jest mocno zakorzeniony w skandynawskiej tradycji projektowania. Charakteryzuje się prostotą, funkcjonalnością i minimalizmem. Z powodzeniem łączy w sobie organiczne linie oraz miękkie, obszerne bryły.



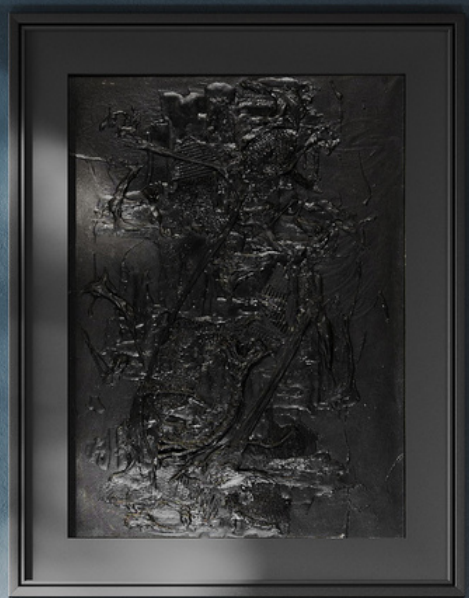
1

- Pierwszym pomysłem na powstanie kolekcji było stworzenie niskiego, wygodnego systemu modułowego, który idealnie odpowiadałby na potrzeby nieformalnych miejsc spotkań - tłumaczy projektant. - Stąd też nazwa „Fora”, która wywodzi się z łacińskiego forum oznaczającego miejsce dialogu, integracji i zgromadzeń, często w przestrzeni publicznej.

Kasper Mose to pochodzący z Danii architekt, projektant mebli i wnętrz specjalizujący się w planowaniu przestrzennym. Doświadczenie zdobywał w najlepszych duńskich biurach projektowych: Arkitema i Friis & Moltke Architects. W 2020 roku otworzył własne studio projektowe, w którym poszukuje prostoty i holistycznego podejścia do projektowania architektury oraz mebli.







**Fora to niski,
wygodny system
modułowy, który
znakomicie
sprawdzi się do
nieformalnych
spotkań: stąd
nazwa kolekcji. Co
ją wyróżnia? Proste
linie na zewnątrz
a wewnątrz bardziej
miękkie,
organiczne formy.**

Minimalistyczna estetyka kolekcji Fora stanowi kwintesencję miękkich linii i starannie wykonanych płaszczyzn, o których wykonanie zadbane w każdym najmniejszym szczególe. Sofa modułowa jest jednocześnie prosta, uniwersalna i elegancka. Miękkie i głębokie siedzisko gwarantuje wygodę – kanapa dopasowuje się do ludzkiego ciała, zapewniając mu maksymalny komfort.

Wzrok przykuwa organiczny kształt oparcia sofy, który stanowi powiew nowoczesności i skandynawskiej prostoty. Dodając do niej poduszki dekoracyjne, w każdym biurze możemy wykreować domową atmosferę i zadbać o przytulne wnętrze. Poduszki dostępne są w dwóch rozmiarach i kształtach: mniejsze kwadratowe oraz większe prostokątne.



– Co wyróżnia kolekcję? Proste linie na zewnątrz, a miękkie i bardziej organiczne wewnątrz formy. Zabawa lekkością i nowoczesnymi kształtami umożliwia stworzenie zestawu według własnych potrzeb i upodobań. W skład kolekcji wchodzi: sofy modułowe, meble akustyczne i stoliki kawowe. Choć Fora wygląda jak klasyczna sofa, to modułowość i szeroka gama różnych kompozycji sprawiają, że jest doskonałym wyborem do wnętrz o zróżnicowanym przeznaczeniu – mówi Mose.

Do produkcji sofy Fora zastosowano miękkie pianki i sprężyny faliste, dzięki czemu jest niesamowicie wygodna.

– Kiedy myślę o tej kolekcji, przed oczami widzę klasykę, elegancję i modułowość – podsumowuje Kasper Mose. I dodaje: – Fora z powodzeniem wprowadza domowe ciepło i przytulność w otwarte przestrzenie biurowe i publiczne. Szeroka gama różnych kompozycji, a także proste i ponadczasowe wzornictwo wyróżniają ją z tłumu.

Na zdjęciach:

1. Kasper Mose
2. Sofy Plint PL zestaw, stolik kawowy Plint PL 1C T
3. Sofy Fora FR W i FR zestaw, stolik kawowy Fora FR TB 65
4. Sofy Fora FR 423 oraz FR 100, stolik kawowy Fora FR TB 13
5. Sofy Fora FR 422W

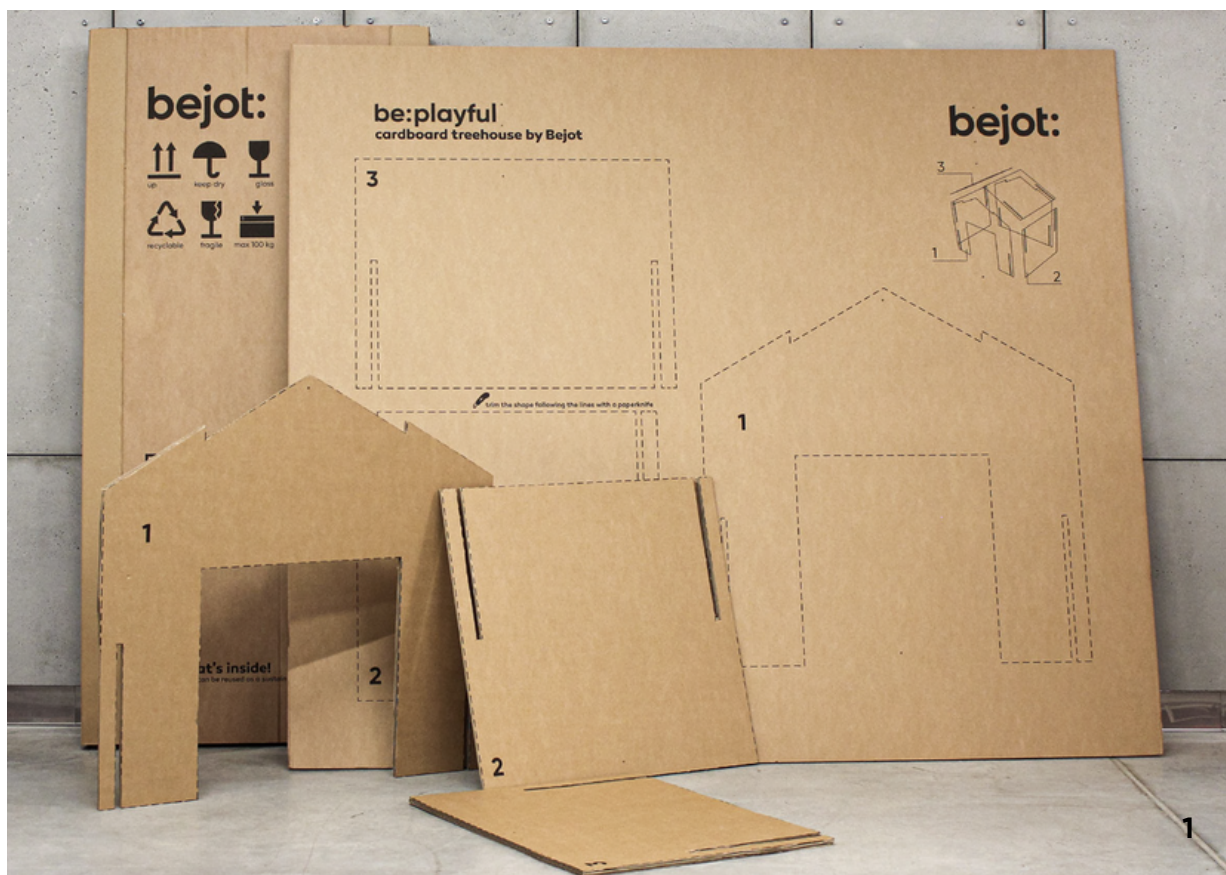
Green Park Office 2.0: co dalej?

Podczas Targów Orgatec 2022 w Kolonii zaprezentowaliśmy rozwinięcie naszej idei Green Park Office w wersji 2.0. Po pandemii biura zmieniły swoją funkcję: nie są już wyłącznie miejscem pracy i skupienia. Stały się również przestrzenią do spotkań i dyskusji. Hybrydowy model pracy sprawił, że wiele biur zmuszonych jest do reorganizacji swoich przestrzeni i wyznaczenia nowych stref. Co zatem skrywa w sobie idea Green Park Office 2.0?

Green:

Wartości dla nas ważne: odpowiedzialne działanie, ekologiczne i bezpieczne produkty oraz organizacja ergonomicznych stref do pracy i współdziałania, wpływających na kreatywność i samopoczucie pracowników. Od wielu lat świadomie podchodzimy do procesów projektowania, produkowania i transportu mebli spełniających warunki

zrównoważonego rozwoju, czego potwierdzeniem są m.in. certyfikaty w zakresie zarządzania jakością (ISO 9001:2015), jak i ochrony środowiska (ISO 14001:2015). Co więcej, tworząc nasze meble korzystamy z materiałów od certyfikowanych dostawców oraz recyklingu surowcowego.





2

**Stawiamy na
odpowiedzialne
działania,
wypełniamy
relaksujące miejsca
spotkań i tworzymy
nowe przestrzenie
do pracy. Dlatego
konceptcja Green
Park Office 2.0 jest
dla nas tak ważna.**



Park:

Po okresie pandemii biura zmieniły swoje funkcje. Coraz częściej niezbędne jest wydzielenie i zaaranżowanie stref do spotkań czy odpoczynku. Konceptcja przybliżenia parku do biura doskonale sprawdzi się i w tym przypadku: przestrzenie wypełnione roślinami i naturalnymi materiałami, w myśl idei biofilii wraz z bujanymi siedziskami Social Swing przenoszą nas do pobliskiego parku, tym samym wpływając pozytywnie na nasze samopoczucie.

Niezwykle istotne jest dla nas również pozyskiwanie energii ze źródeł odnawialnych. Budujemy zatem kolejne instalacje fotowoltaiczne, zapewniając sobie niezależność energetyczną przyjazną środowisku. Co jeszcze wpływa na nasze ekologiczne działania? Chociażby tworzenie wielofunkcyjnych produktów o długim okresie eksploatacji. Najwyższej jakości materiały, 5 lat gwarancji i serwis pogwarancyjny przyczyniają się do produkowania mebli solidnych i trwałych, na długie lata użytkowania.



Office:

Niemniej, w każdym biurze nadal niezbędne są przestrzenie, które z jednej strony zapewniają komfort pracy, a z drugiej podnoszą efektywność pracowników, jednocześnie zwiększając ich kreatywność. Wydzielenie stref, w których każdy będzie mógł w ciszy i skupieniu pracować, cały czas jest priorytetem. Systemy mebli akustycznych Leaf_pod idealnie sprawdzają się do aranżacji ergonomicznych miejsc

pracy (np. zestawy focus_pod lub snake_pod) oraz krótkich spotkań (np. chat_pod czy brainstorm_pod). Natomiast komfort akustyczny podczas rozmów czy zebrań zapewnią budki Treehouse, które dzięki wysokim właściwościom akustycznym doskonale izolują od otaczającego hałasu. Swoją charakterystyczny kształt zawdzięczają nawiązaniem do natury oraz inspiracją jej praktycznymi rozwiązaniami.



W długofalowej perspektywie organizacja ergonomicznych miejsc pracy, wydzielenie stref i poprawa komfortu akustycznego w biurze sprzyja rozwiązywaniu problemów oraz wspieraniu pracy w grupie, która jest niesamowicie istotna w kreowaniu nowych idei i ciągłym rozwoju firmy.

Produkty na zdjęciach:

1. Kartony do budek Treehouse
2. Gummy Bear GB ROTO i GB P, stolik GB TB 1
3. Regały SAAR modules zestaw
4. Fotele powieszane Social swing single
5. Zestawy akustyczne Leaf_pod LPS CH1 H1
6. Budka akustyczna Treehouse TH 6 G2, zestawy akustyczne Leaf_pod LPE SN2 H1
7. Kolekcje Treehouse, Pint, Leaf Pod, Saar
8. Meble akustyczne Treehouse TH2



design: Krusel Home/Office
zdjęcie: Emi Karpowicz
inwestor: Genesis Bluebird Gdańsk

Nowe tkaniny: Ally & Alpa

Ostatnie miesiące to wiele nowości w naszej ofercie. Do grupy tkanin z przeznaczeniem do mebli typu soft seating dołączyły dwie interesujące propozycje: Ally i Alpa. Ich naturalna estetyka, stonowane barwy i nieoczywiste wykończenie potrafią wydobyć piękno z każdego mebla. Tkaniny można zastosować w większości produktów, a szczególnie do nowych siedzisk z kolekcji Flos, Epocc lounge i Fora.



Ally:

Tkanina Ally firmy Svensson wykonana została z norweskiej wełny owczej. Naturalne odcienie podkreślają jej estetykę, a barwiona przędza tworzy efekt trójwymiarowości: to właśnie tu drzemie sekret jej wyjątkowości. Tkanina posiada certyfikaty IMO i Oeko-Tex oraz oznakowanie ekologiczne UE. Dostępna jest w standardowym próbniku w III grupie cenowej.

OEKO-TEX®
CONFIDENCE IN TEXTILES
STANDARD 100



Tkaninie boucle Alpa nadano certyfikat Oeko-Tex Standard 100 - oznacza to, że jest wolna od szkodliwych dla człowieka i środowiska substancji.

Przeznaczona jest przede wszystkim do mebli miękkich typu soft seating: puf, foteli i sof.



OEKO-TEX®
CONFIDENCE IN TEXTILES
STANDARD 100

Alpa:

Miękka, mięsista tkanina boucle wykonana z przędzy pętłkowej. Jej powierzchnię pokrywają gęsto i nieregularnie ułożone, mniej lub bardziej puchate supełki. Alpa podkreśla puszystość mebla, dotyka organicznych tekstur i tęsknoty za naturą. Dostępna jest w standardowym próbniku w II grupie cenowej.



Epocc lounge: powrót lat 50.

Powiew designu lat 50. coraz częściej powraca do współczesnego wzornictwa. Najlepszym tego przykładem jest rozwinięcie naszej kolekcji Epocc o wersję lounge. Miękka forma o zaokrąglonych krawędziach, płynna linia i połączenie innowacji z komfortem udowadniają, że historia lubi zataczać koło. Dzięki spójnym detalom idealnie współgra z pozostałymi elementami kolekcji.

Za projektem stoi znany polski projektant Jan Kochański, który umiejętnie łączy wiedzę techniczną i eksperymentowanie z materiałami. Jego prace zdobyły wiele nagród, m.in. Must Have 2022 za kolekcję Gummy Bear. W związku z zainteresowaniem dobrze znanymi krzesłami Epocc nawiązującymi stylem do lat 50., Jan Kochański podjął się zaprojektowania dla nas wersji loungowej.

Meble Epocc lounge to idealny wybór zarówno do klasycznych, jak i nowoczesnych wnętrz oraz intensywnie użytkowanych przestrzeni publicznych. W skład kolekcji wchodzi fotele z wysokim i niskim oparciem, sofa oraz stolik kawowy. Głębokie siedzisko oraz ergonomiczny kąt pochylenia oparcia umożliwiają osiągnięcie maksymalnego komfortu siedzenia.





**Miękka forma
z zaokrąglonymi
krawędziami
inspirowana
duchem minionych
epok, płynne linie
oraz połączenie
innowacji i komfortu
udowadniają, że
historia lubi
zataczać koło.**



Lounge oddający ducha czasu

Fotel zaskakuje wygodą – wszystko za sprawą kształtu idealnie dopasowującego się do budowy ciała człowieka. Występuje z wysokim lub niskim oparciem, opcjonalnie z tapicerowanymi nakładkami na podłokietnikach. Szerokie siedzisko i wyprofilowane oparcie stanowią dwa oddzielne, idealnie współgrające ze sobą elementy osadzone na stabilnej, metalowej konstrukcji.



Sofa

Miękka forma o zaokrąglonych krawędziach i płynna linia nadają sofie lekkości, a rozdzielone ze sobą siedziska pozwalają na zachowanie dystansu, pomimo małej odległości między siedzącymi.

Stolik kawowy

Pochwała prostoty i czerpanie z designu minionych lat – to definicja stolika Epocc lounge. Jego wykorzystanie w zróżnicowanych aranżacjach pozwala stworzyć interesujące wnętrza, w którym dominuje wzornictwo sprzed lat z nutą świeżości. Stolik zyskał lekkość dzięki zaokrąglonemu kształtowi konstrukcji i zabawie formą.

Fotel z daszkiem akustycznym

Tchnieniem nowoczesności w kolekcję inspirowaną stylem lat 50. jest fotel Epocc lounge z oryginalnym daszkiem akustycznym. Pełni on funkcję nieoczywistego zagłówka ograniczającego hałas. Ergonomiczne siedzisko i miękkie podłokietniki zapewniają komfort siedzenia, a ruchomy pulpit umożliwia komfortową pracę.

Produkty na zdjęciach:

1. Fotele Epocc EP 520, EP 520+P, EP 521+P, stolik kawowy Epocc EP TB
2. Fotele Epocc EP 520+P, EP 521+P, stolik kawowy Epocc EP TB
3. Ławki Epocc EP 522, stolik kawowy Epocc EP TB
4. Fotel Epocc EP 620 + TB-O, stolik kawowy Epocc EP TB

Nowe RAL: kolorowa rewolucja

Podążamy za trendami. Poza wprowadzaniem nowych kolekcji, produktów i tkanin nie mogliśmy zapomnieć o kolorach metali, które są nieodłącznym elementem niemal każdego mebla. W tym roku wzornik kolorów RAL dla konstrukcji metalowych wzbogaciliśmy soczystymi, matowymi odcieniami.



Paleta kolorów farb RAL to uniwersalnie stosowany system znakowania barw. Stanowi standard w dokładnej identyfikacji poszczególnych odcieni. Jednolitość systemu, jego ogólnoświatowa dostępność, a także klarowność prezentowania kolorów sprzyjają dobieraniu barw idealnie odpowiadających wymaganiom Klienta.

Wybór koloru bazującego na wzorniku RAL daje gwarancję uzyskania mebla w dokładnie sprecyzowanej tonacji.

Nowe kolory, które uzupełniły dotychczasową ofertę to:

- bladozielony (RAL 6021m),
- szarobeżowy (RAL 1019s),
- brudny róż (RAL 3012m),
- koralowa czerwień (RAL 3016m),
- szary błękit (RAL 5014).

W ofercie pozostały również dotychczasowe, ciemniejsze odcienie:

- zielony mech (RAL 6005m),
- burgundowy (RAL 3005m),
- szafirowy niebieski (RAL 5003m).

RAL 1019:

Beże wprowadzają do wnętrza harmonię, przytulność i domowe ciepło. Stanowią idealne tło nie tylko dla intensywnych, soczystych kolorów, ale również rattanowych dodatków, drewnianych mebli, industrialnych stolików kawowych lub nowoczesnych kanap i foteli. Beż to inspiracja barwami natury, skandynawską estetyką, otulającym spokojem i kojącą subtelnością. Dlatego często określany jest kolorem ponadczasowym.

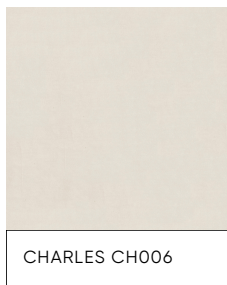


Beż to intrygująca alternatywa dla sterylnej bieli lub zimnych, zgaszonych szarości. Podobnie jak inne neutralne barwy stanowi nierzucającą się w oczy bazę współgrającą z większością kolorów i tekstur. Chcąc uzyskać świeże i wyraziste wnętrze, lepiej unikać odcienia beżowego o intensywnym, żółtym zabarwieniu. Warto zwrócić uwagę na jasny beż wpadający w krem, rozbielony brąz (caffe latte) oraz beż z domieszką szarości – jak taupe, greige i RAL 1019.

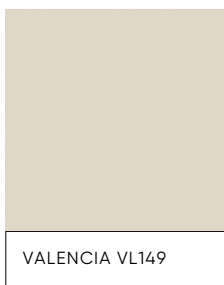
Najlepiej pasujące tkaniny:



PASTEL PA153



CHARLES CH006



VALENCIA VL149



SAWANA SN017



ROCCIA RC152



ALPA AP005



KEIMO KA006



SILVERTEX SV009



NICE NC049



LEATHER C-181



RAL 3016:

Nic nie ożywia wnętrza bardziej niż wyraziste, kolorowe akcenty. Czerwień uosabia pasję, szczęście, miłość, odwagę i energię. Odcień koralowy (jak RAL 3016) to czerwony z domieszką pomarańczu i różu. W 2019 Instytut Pantone ogłosił go kolorem roku, choć uznanie znajduje niemal w każdym sezonie. Doskonale prezentuje się we wnętrzach monochromatycznych lub przełamanych bielą, granatem, żółcią bądź jasną zielenią.

Pomieszczenia wypełnione kolorystyką odnoszącą się do jednej, koralowo-czerwonej barwy przywodzą na myśl orientalne kraje, tamtejsze przyprawy, egzotyczne wyprawy, letnie sukienki w soczystych barwach... Chcąc ożywić przestrzeń, a jednocześnie uzyskać harmonijny, spójny efekt, monochromatyczne wnętrza okazują się intrygującą i przyciągającą uwagę alternatywą.



Najlepiej pasujące tkaniny:

	FENNO FN019	HUSH HS358	NICE NC075	KEIMO KA050
ALLY AL3436	BLAZER CUZ39	SILVERTEX SV211	RHYTHM RH367	OCEANIC OOC12

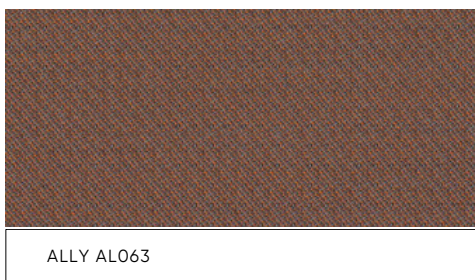
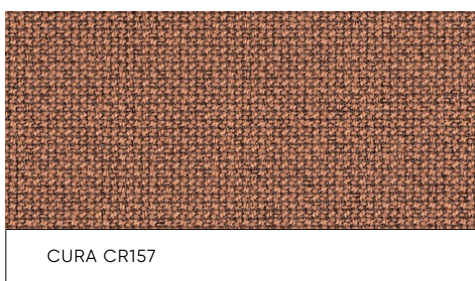
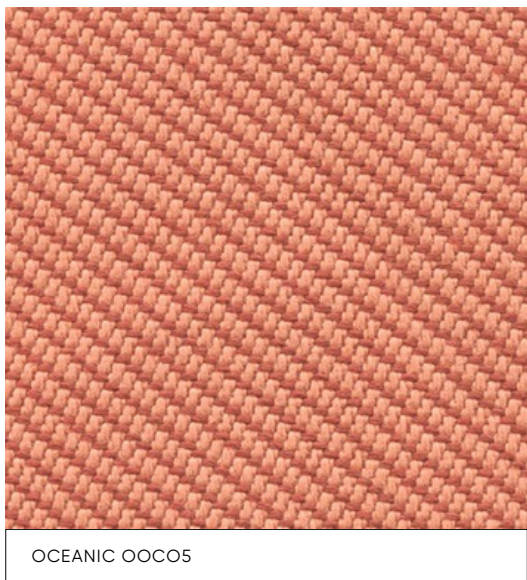
RAL 3012:

Brudny róż kochają zarówno miłośnicy mody, jak i pasjonaci urządzania wnętrz. To subtelna mieszanka ciepłego różu z nutą beżu. W aranżacji i dekorowaniu na dobre zadomowił się kilka lat temu, gdy delikatny odcień różu kwarcowego Rose Quartz został okrzyknięty kolorem roku. Umiejętnie użyty wprowadza do wnętrza harmonię, ład i elegancję. Znakomicie pasuje do odcieni zbliżonych do natury: kolorów piasku, cegły, kamienia lub eukaliptusowej,

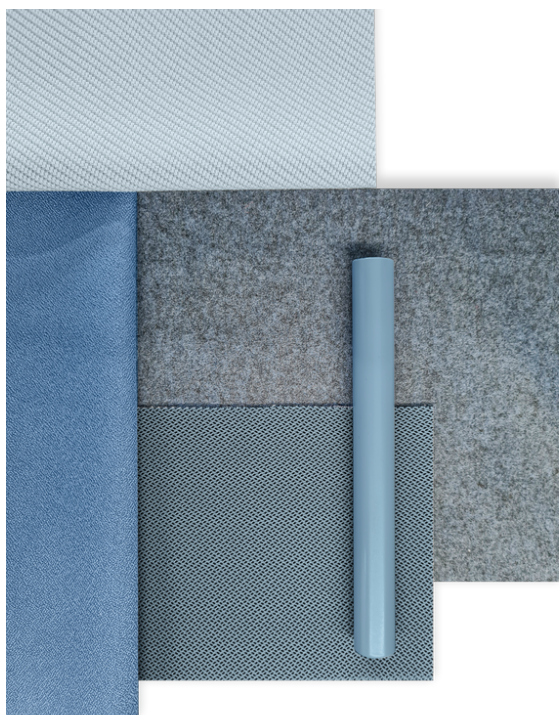


przygaszonej zieleni. Sprawdza się we wnętrzach urządzonych w nowoczesnym stylu glamour, ożywi jasne, skandynawskie pomieszczenia, a także wzbogaci przestrzenie orientalne i boho. Soczysty i koralowy, a zarazem subtelny brudny róż przywodzi na myśl orzeźwiający, owocowy sorbet. Komponuje się z barwami ziemi: gorącym, pustynnym piaskiem lub rozciągającym się wzdłuż horyzontu amerykańskim stepem o zachodzie słońca.

Najlepiej pasujące tkaniny:



**Jednolitość systemu
palety kolorów farb
RAL, jego
ogólnoświatowa
dostępność, a także
klarowność
prezentowania
odcieni sprzyjają
dobieraniu barw
idealnie
odpowiadających
wymaganiom
Klienta.**



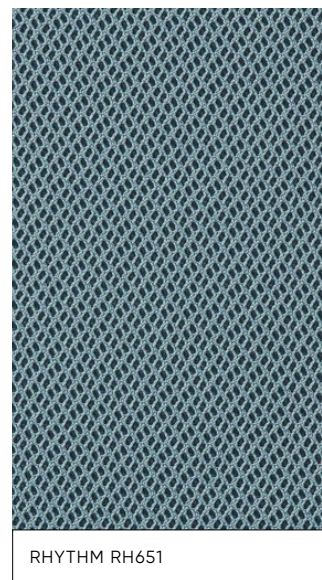
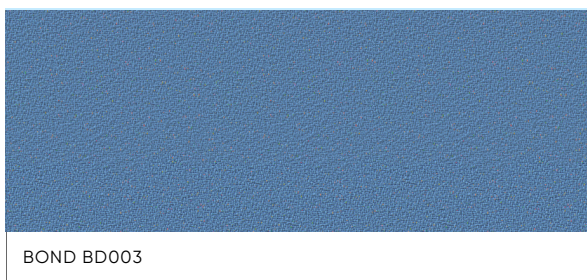
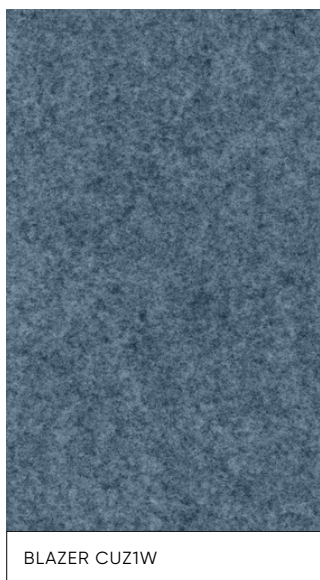
RAL 5014:

Czy istnieje kolor, który bardziej kojarzy się z morską bryzą, orzeźwiającym powietrzem, bezchmurnym niebem i wakacjami nad jeziorem niż błękit? Chłodny odcień niebieskiego połączył siły z ponadczasową szarością, tworząc uniwersalny i nienarzucający się kolor RAL 5014. W połączeniu z różnorodną paletą neutralnych odcieni, szary błękit wprowadza do wnętrza kolor bez zwracania na siebie uwagi.

Projektując przestrzeń z wykorzystaniem szarego błękitu, warto zadbać o monochromatyzm wprowadzający powiew świeżości. Efekt jest subtelny i spokojny, ale nie bezbarwny. Mówi się, że błękit to kolor umysłu. Barwa niebieska we wnętrzu działa uspokajająco i relaksująco, a przy tym korzystnie wpływa na uwagę i koncentrację. Pobudza do tworzenia, kreatywności, jednocześnie łagodząc stres i wyciszając skołatane nerwy.



Najlepiej pasujące tkaniny:



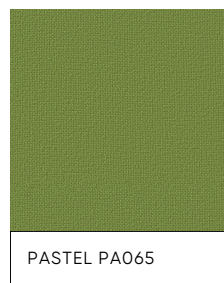
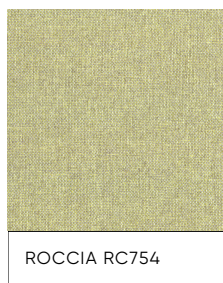
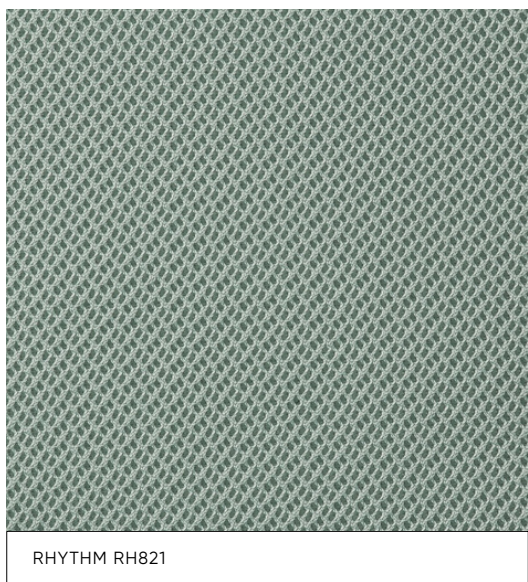
RAL 6021:

Ziemiste kolory natury i zgaszony, bladozielony odcień RAL 6021 to dobra baza kolorystyczna do wnętrz o zróżnicowanym przeznaczeniu. Zieleń przybiera różne oblicza: od stonowanych i delikatnych, bardziej głębokich i tajemniczych, aż po intensywne i soczyste. Ważne, by zróżnicowane odcienie zieleni łączyć umiejętnie i z wyczuciem. Warto dać temu kolorowi szansę i stopniowo wprowadzać go do aranżacji.



Barwa zielona działa relaksacyjnie i uspokajająco. Nawet niedługie spoglądanie na ten kolor obniża poziom stresu, koi nerwy i działa odprężająco na nasz układ nerwowy. Zieleń uosabia to co duchowe, kojarzone z równowagą, spokojem oraz wyciszeniem. Warto zatem spoglądać na niego jak najczęściej. Wprowadzenie bladozielonego koloru do wnętrza sprawi, że nie tylko aranżacja będzie oryginalna, ale i nasze samopoczucie lepsze.

Najlepiej pasujące tkaniny:



*Studio Design



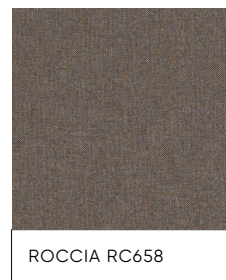
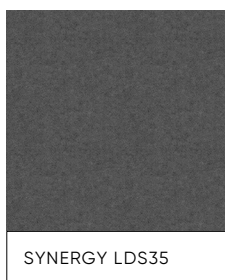
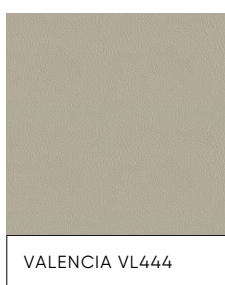
Sam kwarcyt to kamień do zadań specjalnych: nie tylko pięknie wygląda, ale cechuje się również znakomitą funkcjonalnością. Jest twardy, odporny na uszkodzenia i zarysowania, a także na wilgoć i ogień. W aranżowaniu wnętrz w barwach ziemi warto wykorzystywać różnorodne struktury wydobywające głębię koloru. Kwarcytowa szarość uwypukli piękno zarówno minimalistycznych przestrzeni, jak i wnętrz w stylu new classic.

RAL 7039:

Kwarcyt to piękno w wielu odsłonach. Nietuzinkowe odcienie szarości, jakimi wyróżnia się ta skała, niejednorodna struktura oraz cała feeria barw dowodzą potęgi przyrody, którą pragniemy podziwiać nawet w naszych wnętrzach. Kwarcytowa szarość RAL 7039 to kolor harmonijnie łączący klasyczne piękno z nowoczesnością. Ponadczasowy charakter idzie w parze z oryginalnością, zapewniając intrygujące i eleganckie aranżacje.



Najlepiej pasujące tkaniny:



bejot:

kolejna edycja już jesienią

www.bejot.eu

Bejot sp. z o.o., ul. Wybickiego 2A, Manieczki, 63-112 Brodnica k. Poznania
tel.: +48 61 641 59 00, e-mail: export@bejot.eu