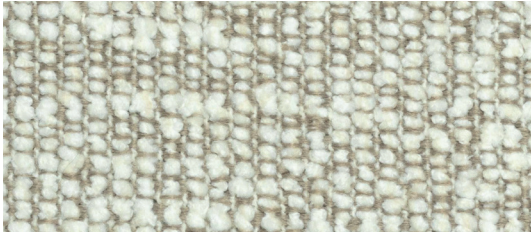
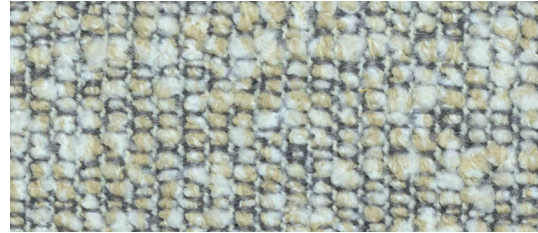


# lodge

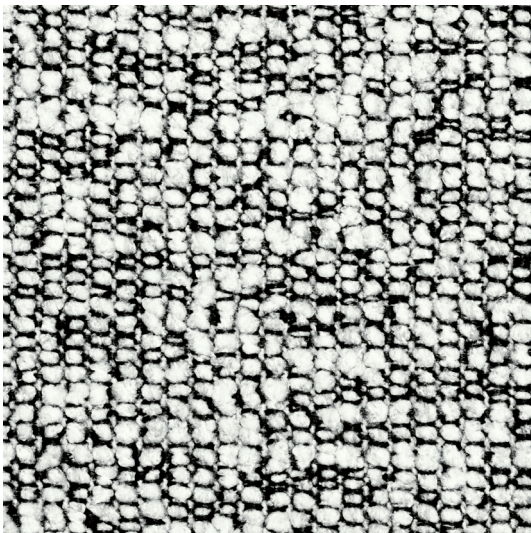
price group: 1



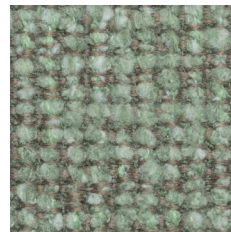
LG110



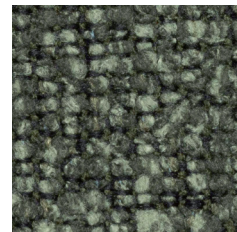
LG084



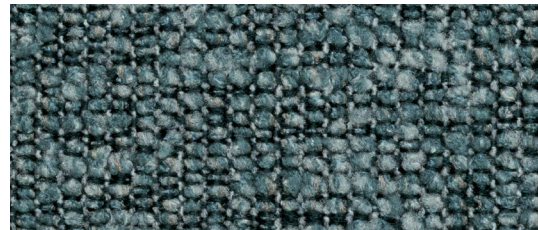
LG104



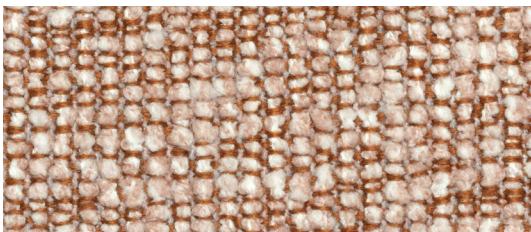
LG206



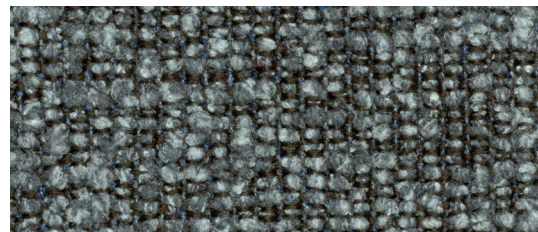
LG156



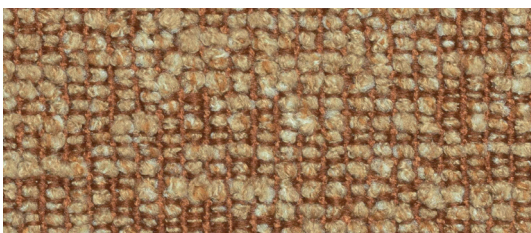
LG198



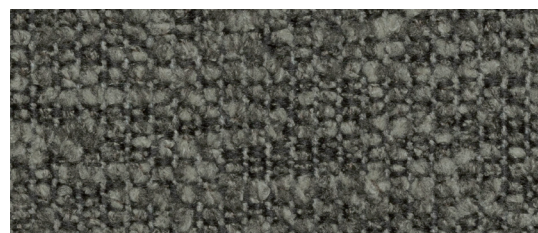
LG166



LG068



LG028



LG176

Colours of products presented on this website may differ from the actual colours.

Zdjęcia kolorów produktów na stronie, mogą odbiegać od rzeczywistych.

Die Bildern der Farben der Produkte auf der Website können vom Original abweichen.

## en:

**Composition**  
100% polyester

**Weight**  
399 g/m<sup>2</sup> ± 5%

**Roll width**  
138 cm

**Abrasion resistance**  
100 000 Martindale cycles  
(EN ISO 12947-2)

**Pilling**  
4 (EN ISO 12945-2)

**Light fastness**  
5 (EN ISO 105-B02)

**Fastness to rubbing**  
Wet: 5 (EN ISO 105-X12)  
Dry: 4-5 (EN ISO 105-X12)

**Flammability**  
• BS 5852: Part 1:1979 Ignition Source 0  
(cigarette)

### Cleaning



Shade differences between individual production batches are allowed.

## pl:

**Skład**  
100% poliester

**Waga**  
399 g/m<sup>2</sup> ± 5%

**Szerokość rolki**  
138 cm

**Odporność na ścieranie**  
100 000 cykli Martindale'a  
(EN ISO 12947-2)

**Piling**  
4 (EN ISO 12945-2)

**Odporność na światło**  
5 (EN ISO 105-B02)

**Odporność koloru na tarcie**  
Mokre: 5 (EN ISO 105-X12)  
Suche: 4-5 (EN ISO 105-X12)

**Certyfikaty trudnopalności**  
• BS 5852: Part 1:1979 Ignition Source 0  
(papieros)

### Czyszczenie



Dopuszcza się występowanie różnic odcieni pomiędzy poszczególnymi partiami produkcyjnymi.

## de:

**Zusammensetzung**  
100% Polyester

**Gewicht**  
399 g/m<sup>2</sup> ± 5%

**Rollenbreite**  
138 cm

**Scheuerfestigkeit**  
100 000 Zyklen Martindale  
(EN ISO 12947-2)

**Pilling**  
4 (EN ISO 12945-2)

**Lichtechtheit**  
5 (EN ISO 105-B02)

**Reibechtheit**  
Nass: 5 (EN ISO 105-X12)  
Trocken: 4-5 (EN ISO 105-X12)

**Feuersicherung**  
• BS 5852: Part 1:1979 Ignition Source 0  
(Zigarette)

### Reinigung



Farbtonunterschiede zwischen einzelnen Produktionschargen sind zulässig.